

ZSENGE PENGE

Borsodi sör alapú páccok

Grafikai megközelítés a Borsodi a sör alapú páccok piacára való kilépésének



BORSODI

Miből indultam ki a tervezés során?

Perszónánk, avagy Balázs

Ahogy a copy-nál, úgy a grafikai megközelítésnél is számításba kell venni, hogy milyen perszónára lövünk. Balázs, a 28 éves nagyvárosi diplomás, aki korából és képzettségéből fakadóan nyitott az újabb grafikai megoldásokra, de értetlenkedve nézi a Volkswagen új arculatát.

A Húsfelelős, aki kézben tartja a dolgokat

Ő az akire a legnagyobb nyomás hárul a grillezés során, hiszen rajta múlik egy egész társaság következő néhány órájának a sorsa. Fontos, hogy magabiztos képet mutasson magáról, hiszen ő az aki kézben tartja a dolgokat.

1.

Digital Ready

Az arculat alappilléreinek, mint például a tipográfiának, színeknek, és szimbólum rendszernek alkalmazkodnia kell a XXI. századi elvárásoknak, vagyis a lehető legkülönbözőbb felhasználási esetekben is mutassanak jól, legyen szó egy instagram post-ról, vagy egy weboldal tervről.

2.

Reszponzív

Manapság nem elég egy logó, amely jól mutat a címkén, hiszen egy márkának a lehető legkülönbözőbb helyeken kell megmutatnia magát, ezért olyan logóra van szükség mely egy erős szimbólumra épít és reprezentálja a márkát a lehető legkülönbözőbb érintkezési pontokon.

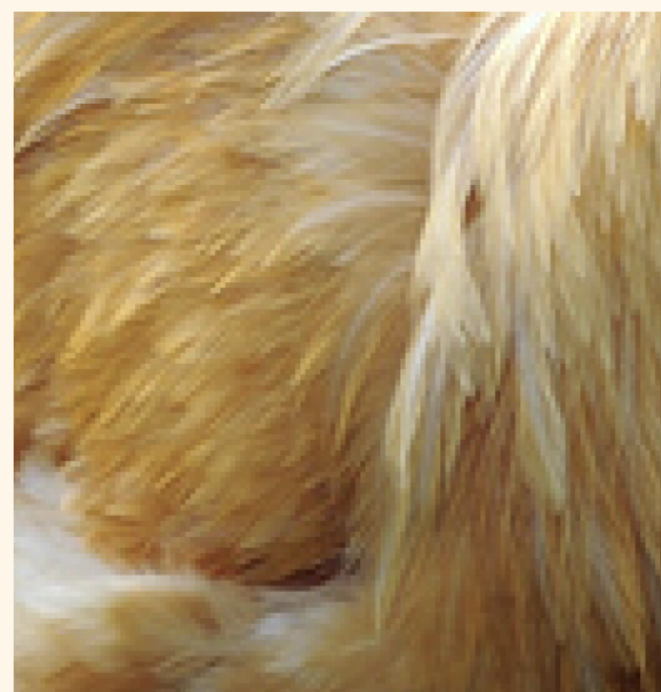
3.

Tűnjön ki a tömegből

Ahogy a line extension söröknél, úgy érdemes a grill pácok csomagolás tervét is úgy elkészíteni, hogy az kitűnjön a versenytársak közül, szinte essen le a polcról mikor a vásárló a megfelelő társat keresi a hétvégi sütögetéshez.

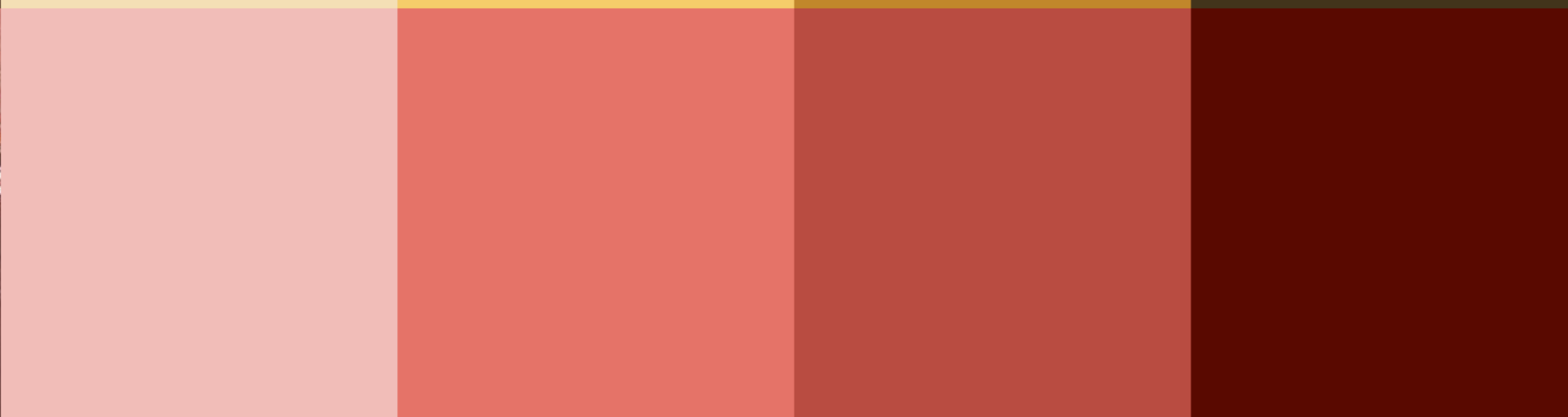
Csirke pác csomagolás színe

A szín alapja a Orpington csirke tollazata



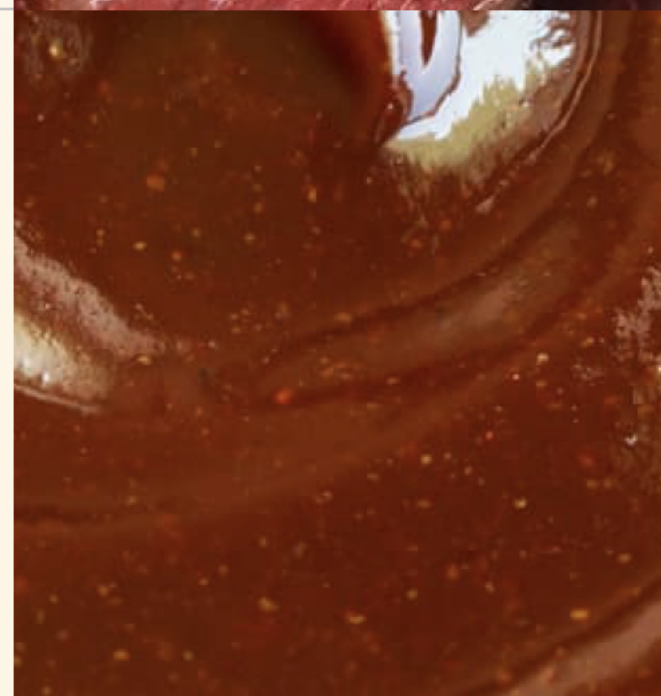
Steak pác csomagolás színe

A szín alapja egy közepes átsütött steak



BBQ pác csomagolás színe

A szín alapja egy márványos BBQ szósz



Betűtípus párosítás

A logóhoz igyekeztem olyan párosítást használni, melyek kellően kontrasztosak egymással, és hűek maradnak a Borsodi arculatához. A márkahűség miatt maradtam végül a Kyrial Sans Pro betűtípusnál, mely a márka egy jól bevált betűtípusa és mellé a Kalam betűt választottam ezzel adva plusz dinamikát a logónak.

Kyrial Sans Pro

abcdefghijklmnopqrstuvwxy
abcdefghijklmnopqrstuvwxy
1234567890

Kalam

abcdefghijklmnopqrstuvwxy
abcdefghijklmnopqrstuvwxy
1234567890

GRAFIKAI DNS



BORSODI

KÉPI VILÁG



ÉS AKKOR ÚJRA:

A húsfelélős, aki kézben tartja a dolgokat

Logótervezésnél a fő irányvonalat a Húsfelélős elnevezés adta, és a kézben tartott nyárs szimbólum az, ami igyekszik átadni a magabiztosság érzetét.



A logó tervezés során fontos szempont volt, hogy legyen olyan részlete, amely kiragadva a logóból is egy könnyen felismerhető szimbólum tud lenni, például facebook thumbnail képnek

TELJES LOGÓ

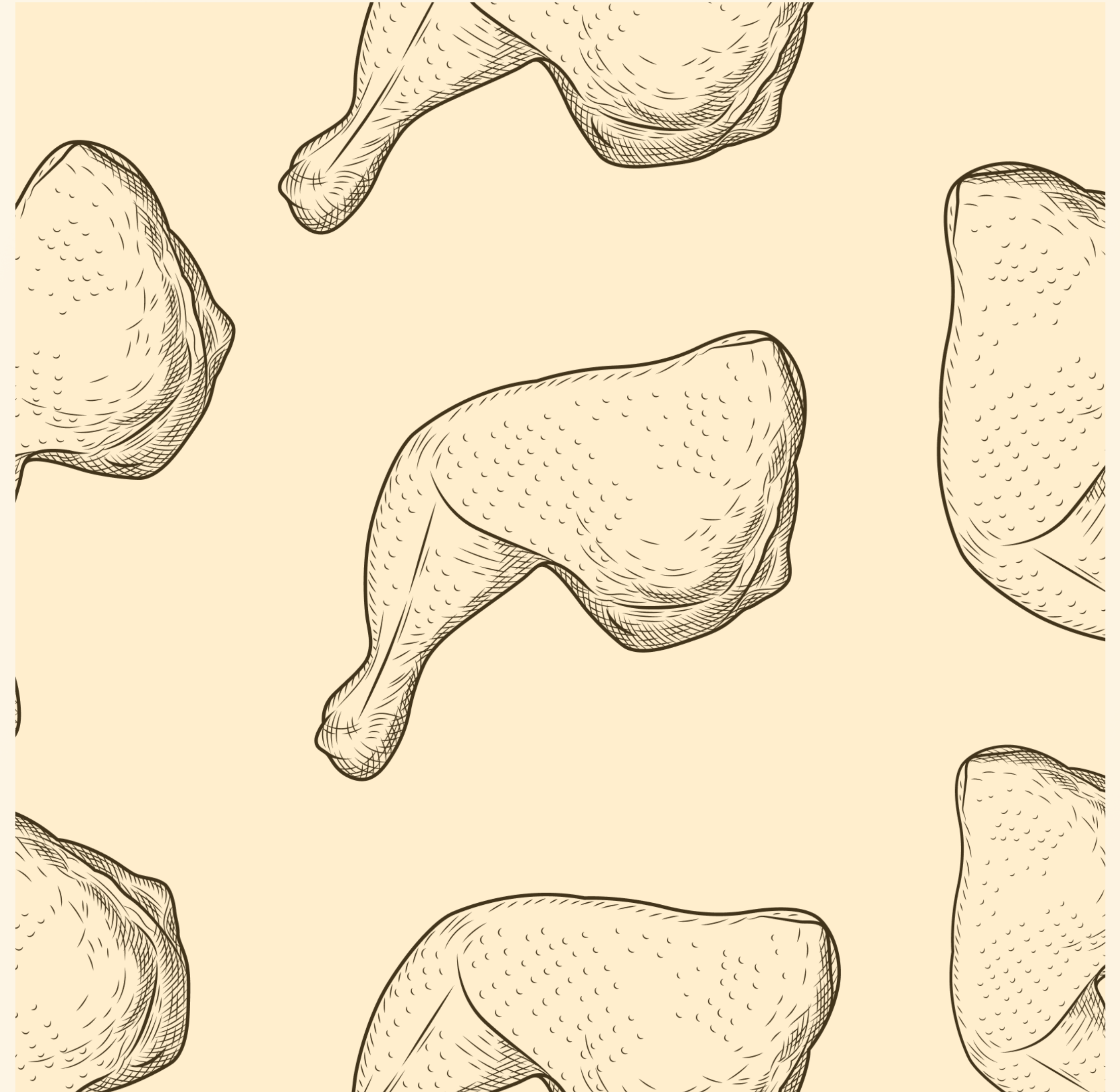


LOGÓ RÉSZLET



A termékek diferenciálására

A különböző minták célja a színekhez hasonló, vagyis hogy a különböző termékeket megkülönböztesse egymástól, azoknak egyedi megjelenést, arculatot kölcsönözzön..









Köszöni!